

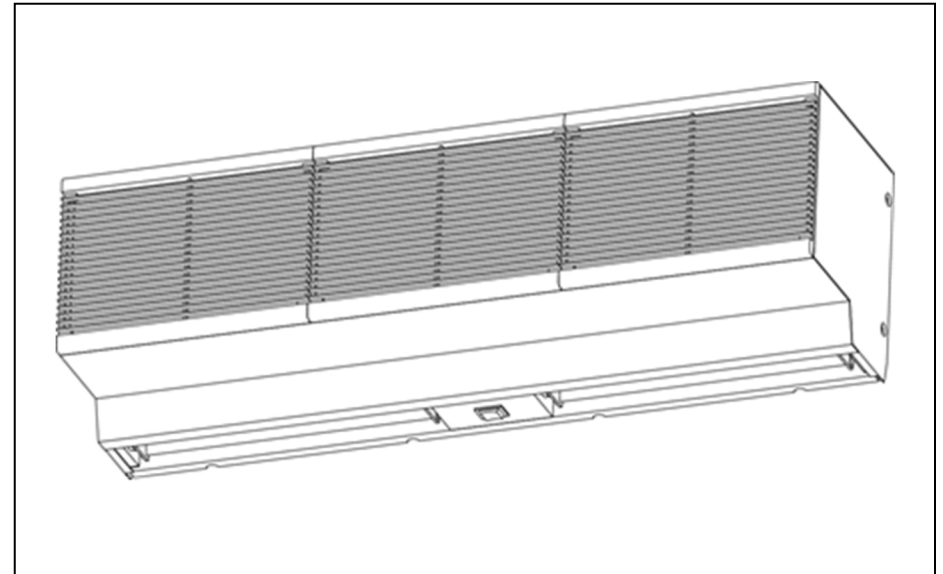
1. หากสายอ่อนป้อนกำลังไฟฟ้าชำรุด ต้องให้ผู้ผลิต หรือตัวแทนฝ่ายบริการ หรือบุคคลที่มีคุณสมบัติเหมือนกัน เป็นผู้เปลี่ยน เพื่อหลีกเลี่ยงอันตราย
2. ต้องแน่ใจว่าได้ตัดแหล่งจ่ายกำลังไฟฟ้าประธานของพัดลมออกแล้ว ก่อนถอดที่ป้องกัน
3. ปิดสวิทช์ที่จ่ายไฟเข้ามานอกอากาศทุกครั้ง ก่อนที่จะตรวจสอบหรือทำความสะอาดตัวเครื่อง
4. ห้ามใช้สารละลาย เช่น เบนซิน ทินเนอร์ น้ำมันก๊าด หรือวัสดุคล้ายกัน ในการทำความสะอาดตัวเครื่อง
5. ห้ามสาดน้ำลงบนตัวเครื่อง
6. ควรใช้ผ้าชุบน้ำหมาดหมาดในการเช็ดทำความสะอาดตัวเครื่อง

X-Per Technia (Thailand) Co., Ltd.

Sales Office:
29/33-35 Boromrachachonnani Rd.,
Salathammasop, Taveewattana,
Bangkok 10170. Thailand.
Tel: +662 888 2995-8
Fax: +662 888 2994

Factory:
58/1 Moo 6, Klongmadua,
Kratoombaen, Samutsakhon 74110.
Tel: +66 34 878 373 (Auto)
Fax: +66 34 878 372

XP-3
XP-6



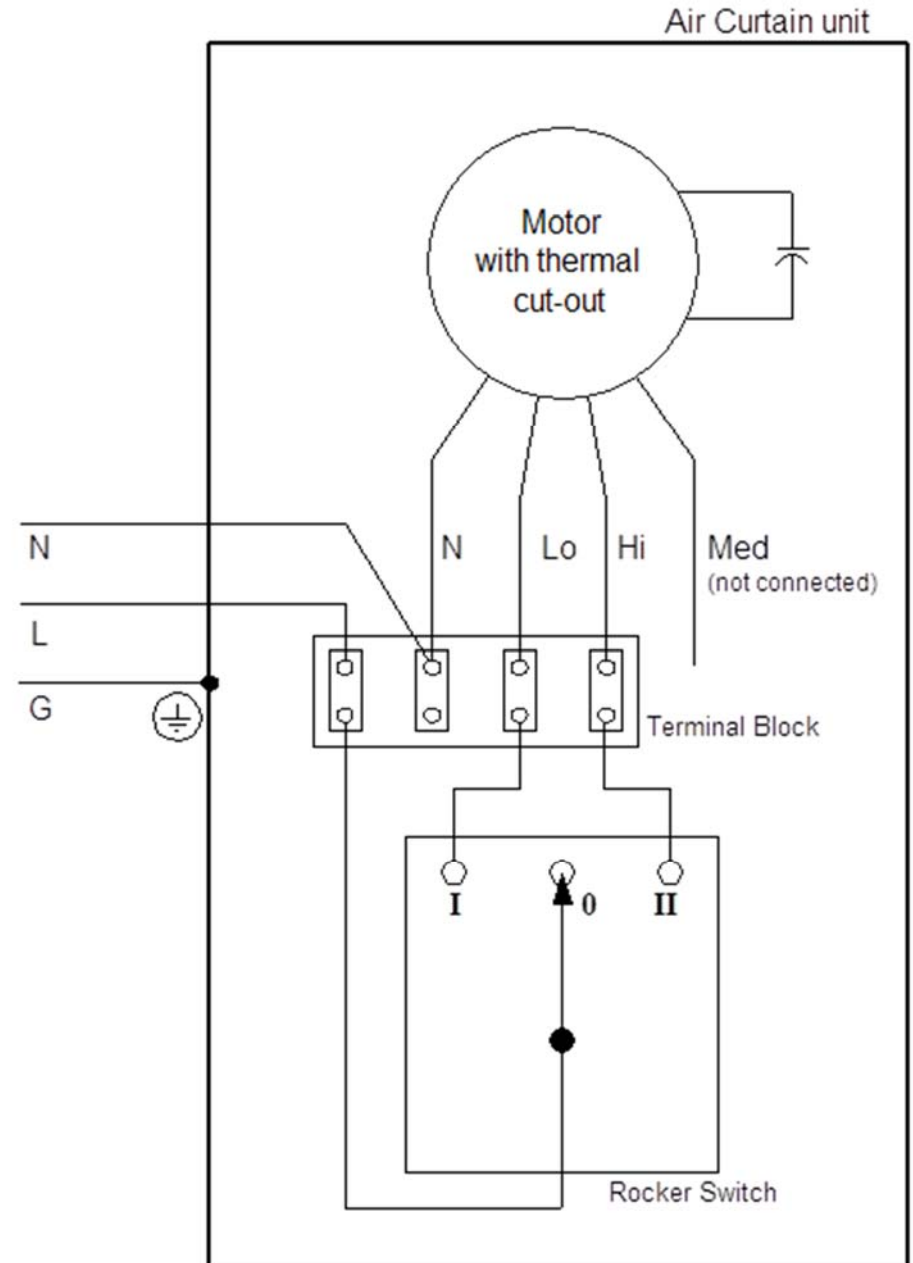
คู่มือการใช้งาน

X-PER TECHNIA (THAILAND) COMPANY LIMITED



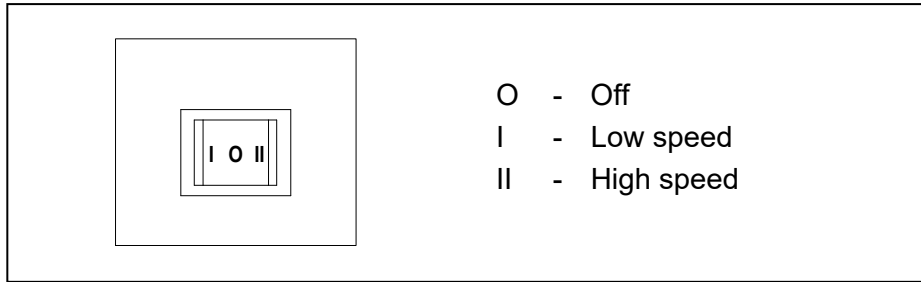
คำเตือน

1. กรุณาอ่านคู่มือก่อนติดตั้ง และใช้งานมานานอากาศ
2. ห้ามใช้งานมานานอากาศ โดยเด็กเล็ก หรือบุคคลที่มีความบกพร่องของร่างกาย สภาพทางกายภาพ สภาพทางประสาทสัมผัสหรือทางจิตใจ โดยที่ไม่ได้รับการดูแล
3. ห้ามใช้งานมานานอากาศ โดยผู้ขาดประสบการณ์และความรู้ โดยปราศจากการควบคุมดูแลหรือแนะนำ
4. ผู้ใช้ต้องแน่ใจว่าได้ตัดแหล่งจ่ายกำลังไฟฟ้าประธานของพัดลมออก (ถอดปลั๊กออก) ก่อนที่จะถอดที่ป้องกัน หรือก่อนที่จะทำความสะอาดเครื่อง หรือก่อนที่จะมีการถอดชิ้นส่วนใดของตัวเครื่อง
5. อากาศในสภาพแวดล้อม จะต้องไม่มีฝุ่นหรือละอองน้ำมัน ไมเช่นนั้นแล้ว อาจจำเป็นต้องทำความสะอาดบ่อยขึ้น
6. หากสายอ่อนป้อนกำลังไฟฟ้าชำรุด ต้องให้ผู้ผลิต หรือตัวแทนฝ่ายบริการ หรือบุคคลที่มีคุณสมบัติเหมือนกัน เป็นผู้เปลี่ยน เพื่อหลีกเลี่ยงอันตราย
7. ควรตรวจสอบให้แน่ใจว่า พิกัดไฟเข้าถูกต้อง และตัวเครื่องถูกติดตั้งอย่างถูกต้อง มิฉะนั้นอาจเกิดปัญหาไฟฟ้าลัดวงจรได้
8. ในกรณีที่สินค้ามีปัญหาในการใช้งาน ให้ปิดเครื่องและถอดปลั๊กออก จากนั้นให้ติดต่อผู้ขาย
9. การติดตั้งควรให้ช่างผู้ชำนาญการเป็นผู้ดำเนินการเท่านั้น
10. ถ้าหากมีการใช้ขาเหล็กในการติดตั้งมานานอากาศ ต้องมั่นใจว่าขาเหล็กและจุดยึดมีความแข็งแรงและมั่นคงเพียงพอ เพื่อรองรับน้ำหนักของมานานอากาศ (ควรจะรับน้ำหนักได้อย่างน้อย 30 กิโลกรัม/ตัว)
11. ถ้าหากติดตั้งมานานอากาศ โดยการยึดพุกกับกำแพง ต้องมั่นใจว่าพุกและจุดยึดมีความแข็งแรงและมั่นคงเพียงพอ เพื่อรองรับน้ำหนักของมานานอากาศ (ควรจะรับน้ำหนักได้อย่างน้อย 30 กิโลกรัม/ตัว)
12. เด็กควรได้รับการควบคุมดูแลเพื่อให้แน่ใจว่าจะไม่ไปเล่นเครื่องใช้ไฟฟ้า

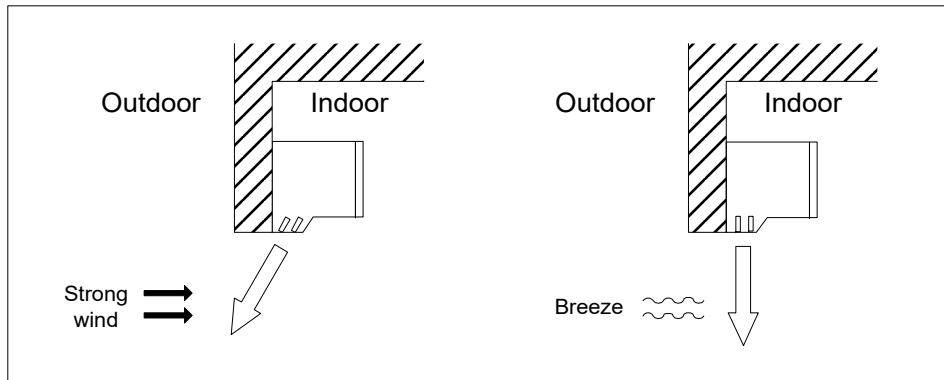


การใช้งาน

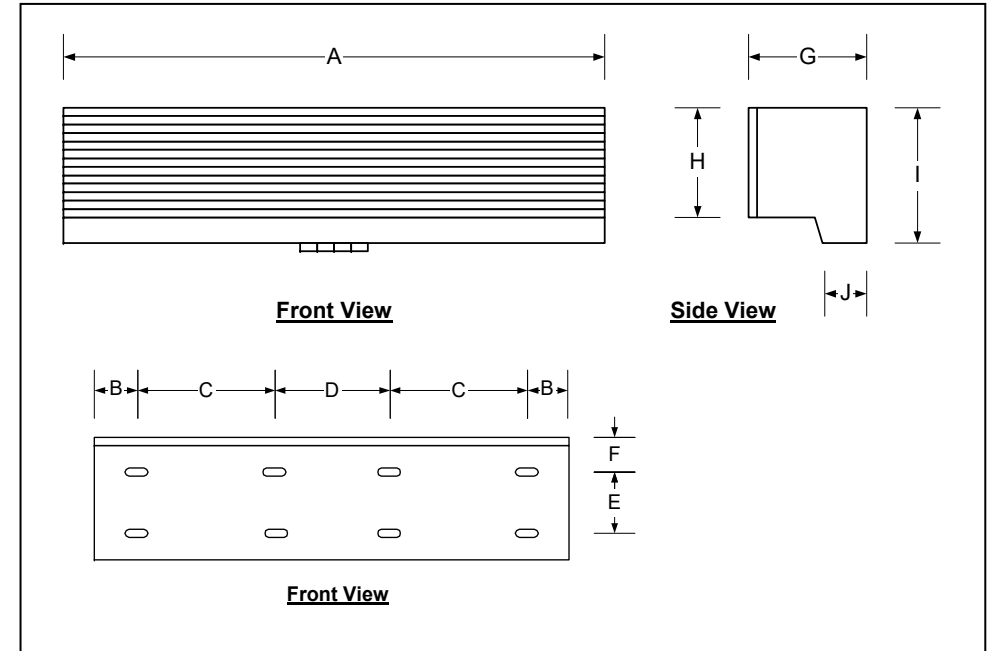
1. ผู้ใช้สามารถปรับความเร็วลมของม่านอากาศได้ โดยการกดปุ่มสวิตช์ 3 ตำแหน่ง ตำแหน่ง I คือ Low ตำแหน่ง O คือ OFF ตำแหน่ง II คือ High



2. ผู้ใช้สามารถปรับองศาของใบปรับทิศทางลม เพื่อให้เหมาะสมกับความแรงของลมจากด้านนอกที่ปะทะเข้ามาในอาคารผ่านทางประตู



คุณลักษณะ



Model	A	B	C	D	E	F	G	H	I	J
XP-309	900	35	301	190	57	37	182	143	190	96
XP-312	1200	35	451	190	57	37	182	143	190	96
XP-609	900	35	301	190	120	49	252	215	262	111
XP-612	1200	35	451	190	120	49	252	215	262	111

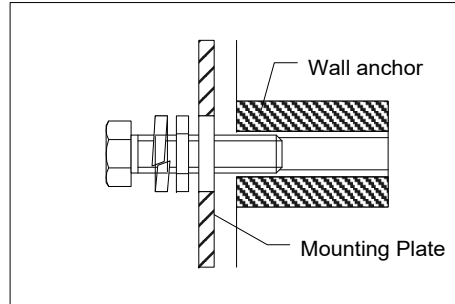
Model	Air Speed (m/s)	Air Volume (m ³ /h)	Electrical Requirement			Noise Level dB (A)	Power (Watt)	Weight (Kg)
			V	Hz	A			
XP-309	9	1,108	220 - 240	50	0.9	< 48	93	14.7
XP-312	9	1,563			1.0	< 51	93	18.4
XP-609	11	1,883			1.2	< 57	125	20.8
XP-612	11	2,606			1.4	< 60	125	26.0

หมายเหตุ:

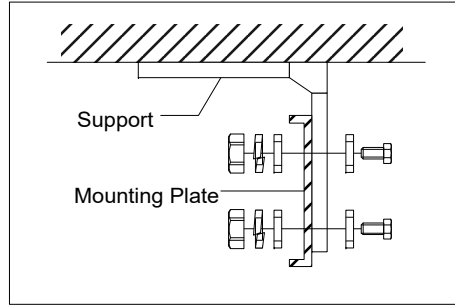
1. ค่าทั้งหมดที่ระบุในตาราง Dimension ข้างต้น มีหน่วยเป็นมิลลิเมตร
2. ค่าตัวเลขที่ระบุอยู่ในตาราง Specification เป็นค่าเฉลี่ย
3. ความเร็วลม ปริมาตรลม กระแสไฟ และกำลังไฟ เป็นค่าที่วัดได้ในขณะที่ม่านอากาศทำงานในสปีดสูง
4. ความเร็วลม ที่ระบุในตารางเป็นการวัดที่ตำแหน่งปากทางออกของช่องลม
5. ผู้ผลิตสงวนสิทธิ์ในการเปลี่ยนแปลงคุณลักษณะของผลิตภัณฑ์โดยไม่ต้องแจ้งให้ทราบล่วงหน้า

ขั้นตอนการติดตั้ง

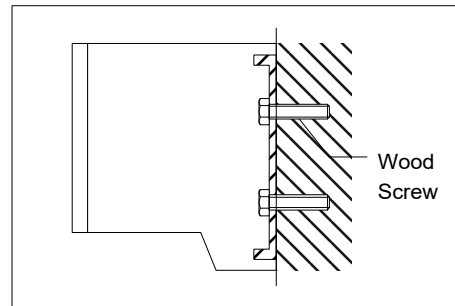
1. สำหรับการติดตั้งบนผนังคอนกรีต ให้เจาะรูที่ผนังเพื่อติดตั้งทุกโลหะ จากนั้นให้ติดตั้งแผ่นหลังกับผนัง



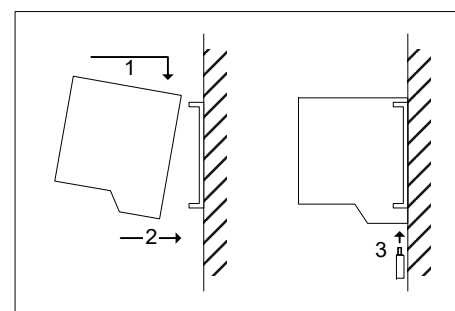
2. สำหรับการติดตั้งลงบนโครงเหล็ก ต้องเจาะรูที่โครงเหล็กและยึดแผ่นหลังด้วยโบลท์และสกรู ตามรูป



3. ในกรณีที่ติดตั้งบนผนังไม้ ให้ใช้สกรูเกลียวปล้องสำหรับยึดไม้ในการยึดแผ่นหลัง



4. หลังจากติดตั้งแผ่นหลังในตำแหน่งที่ต้องการแล้ว นำเอาขอบบนของตัวมาแนบกับขอบบนของแผ่นหลัง หลังจากนั้นให้ยึดสกรูที่ด้านล่าง ตามรูป

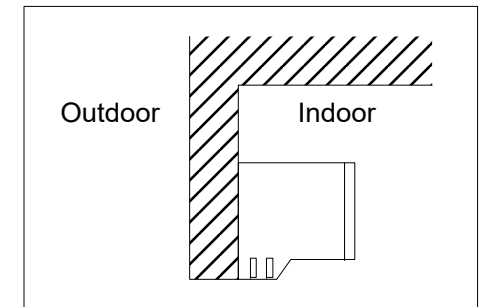


ข้อแนะนำในการติดตั้ง

1. ม่านอากาศควรติดตั้งอยู่ในความสูงที่เหมาะสมเพื่อประสิทธิภาพการทำงานที่สูงสุด ความสูงที่ควรติดตั้งม่านอากาศระบุไว้ในตารางด้านล่าง

รุ่น	กันร้อน/เย็น
XP-3	2.4 m
XP-6	2.8 m

2. เพื่อให้ได้ประสิทธิภาพในการกันอากาศร้อนและเย็นที่ดีขึ้น ควรติดตั้งม่านอากาศอยู่ด้านในของอาคาร (ด้านที่มีการปรับอากาศ)



3. ในกรณีที่ประตูทางเข้าออกมีความกว้างเกินความยาวของม่านอากาศ แนะนำให้ติดตั้งม่านอากาศหลายๆตัวต่อกัน โดยให้ครอบคลุมทั้งความกว้างของประตู (โดยเว้นระยะห่างระหว่างตัวเครื่องตามที่ระบุในตารางด้านล่าง)

